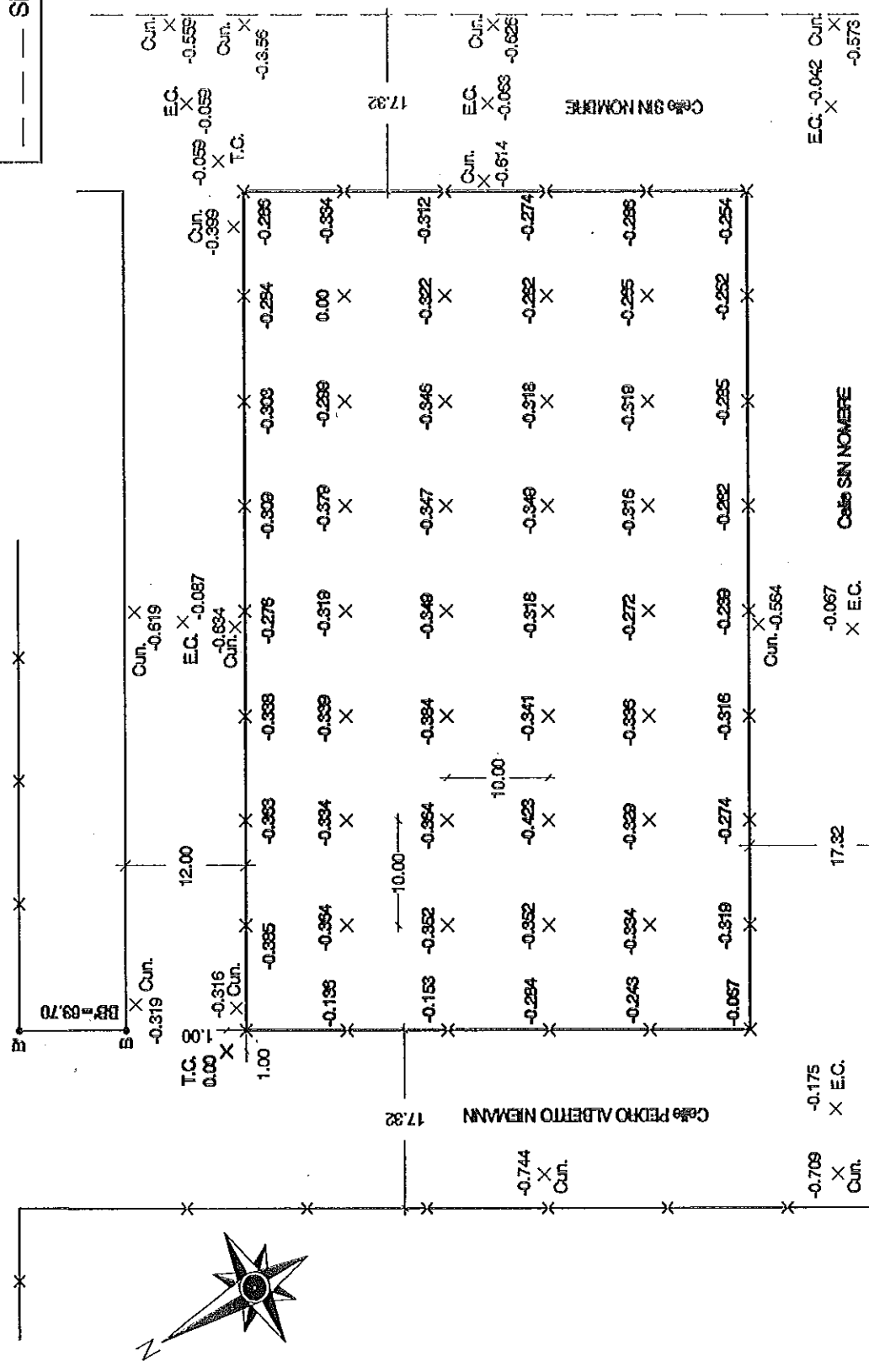


NIVELACIÓN 51 VV. - MANZANA Nº 1 S/PL. Nº 165218
 COMUNA DE SAN JERONIMO NORTE - DPTO. LAS COLONIAS

E=1/600

AV. BELGRANO

| REFERENCIAS | |
|-------------|------------------|
| T.C.: | Tapa cloaca |
| E.C.: | Eje de calle |
| Cun.: | Cuneta |
| — | Alambrado |
| --- | Sin materializar |

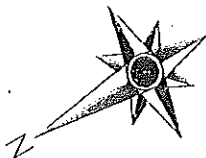


160

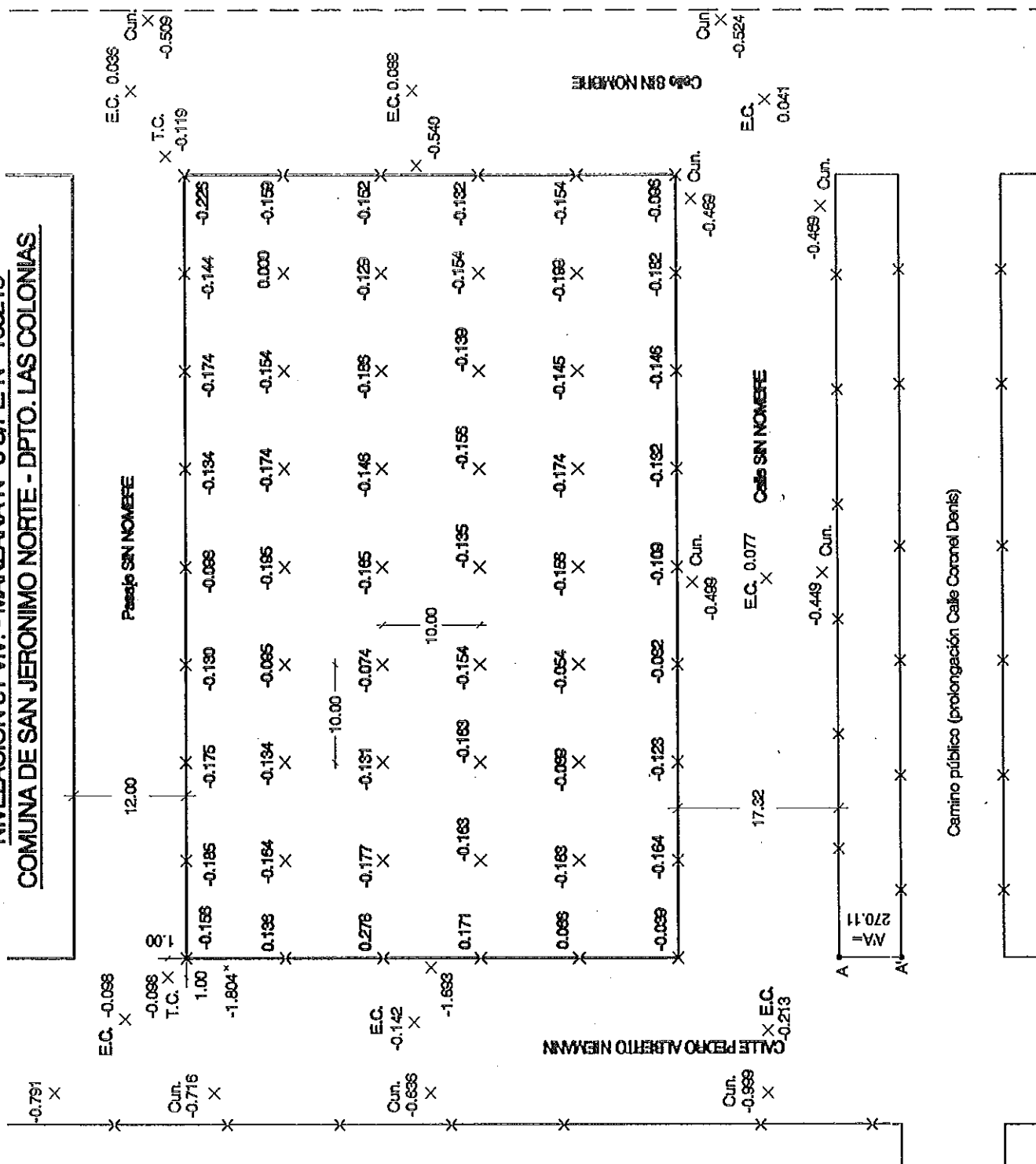
MANZANA 1

REFERENCIAS
T.C.: Tapa obaca
E.C.: Eje de calle
Cun.: Cuneta

E-1600



MANZANA 3



E=1/600

Sir materializ

MANZANA 2

